

966

784

Rod $\phi 8,4$ (-17)
 $\phi 9,5$ (-22)

Spannschloss 3/4"
RK 48-19 VST

DS-I

F V-SL

381 ± 30

40/85

$\phi 240$

$\phi 19$
20

R20

ca. 100
bel durchgesetztem Fall

Fall

ca. 10°

430

FS IV - R20-1

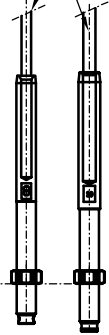
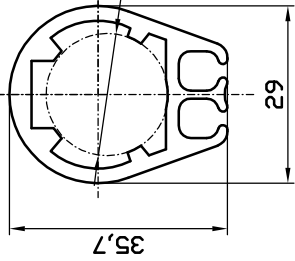
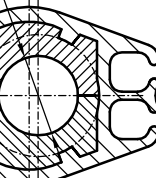
max. 18m

Profil R20

Socket max. $\phi 19$ / 3/4

Liekband
 $\phi A=5mm$

im Bereich Veranker



Draht 1x19 oder Dyform $\phi 8mm$
Draht $\phi 10mm$

Oberfläche: DIN ISO 2768 m		Maßstab:	
Datum: 18.10.16		Werkstoff:	
Bearb:	18.10.16	Benennung:	
Gepr.:	18.10.16	Rollreiffanlange mit Profilvorstag	
Norm:		für Segel mit Liekband	
		unter Deck/stehtendes Stag	
		Zeichnungs Nr.:	
		D2-21x-5 Ansicht	
Datum:		Ersatz für:	
Name:		Ersatz durch:	
Zust. Änderung:		Ersatz durch:	

Bartels GmbH