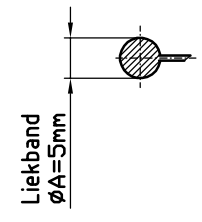
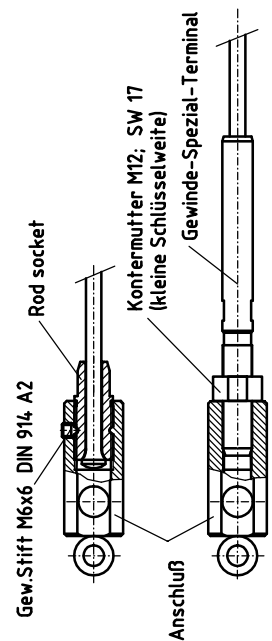


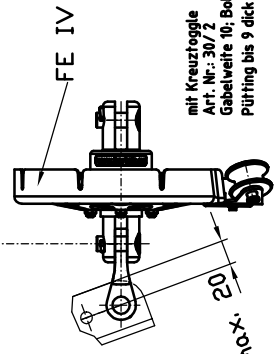
Rod - Vorstag	Rod - Anschluß bestehend aus:	rod socket 5/8"
-10/6,4mm (46 KN)	Anschluß 39/UNF 5/8	rod socket 5/8" 40/75-10

Draht - Vorstag	Spezialterminal bestehend aus:	39-M12
Dyform $\phi 6$ mm (35,5 KN) Draht 1x19 $\phi 6$ mm (30 KN)	Anschluß 39/M12	Gew. Spezialterminal 39/GM12-2

Detail Y



Profil BA II
M 1:1
(bei A4 Ausdruck)



Maßstab:	DIN ISO	2:1
Werkstoff:	2768 m	
Benennung:	Rollreiffantage RKS II - BA II	
Zeichnungs-Nr.:	D1-11x-4	Ansicht
Zust.	Änderung	Datum
Bartels GmbH		
Oberfläche: DIN ISO		
Bearb.:	Datum:	Name:
11.10.16		Karstens
Gepr.:	08.03.12	Bartels
Norm:		