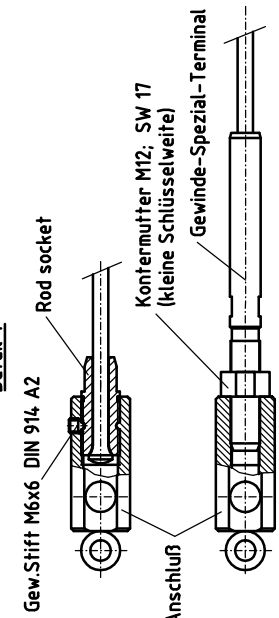


Profil BA II  
M 1:1  
( bei A4 Ausdruck)

<b>Rod - Vorstag</b>	<b>Rod - Anschluß bestehend aus:</b>	<b>rod socket 5/8"</b>
-10/6,4mm (46 KN)	Anschluß	39/UNF 5/8 40/75-10
<b>Draht - Vorstag</b>	<b>Spezialterminal bestehend aus:</b>	<b>39-M12</b>
Dyform Ø6 mm (35,5 KN) Draht 1x19 Ø6 mm (30 KN)	Anschluß	Gew. Spezialterminal 39/GM12-2



Oberfläche:	DIN ISO	Modifstab:	Werkstoff:
	2768 m		
Bearb:	08.03.12	Name:	Zimmermann
Gepr.:	08.03.12	Name:	Bartels
Norm:			
<b>Rollrefanlange RKS II - BA II</b>			
Zeichnungs Nr.:		D1-21x-4 Ansicht	
Ersatz Nr.:		Ersatz Tur:	
<b>Bartels GmbH</b>			
Kust:	Änderung:	Datum:	Name: